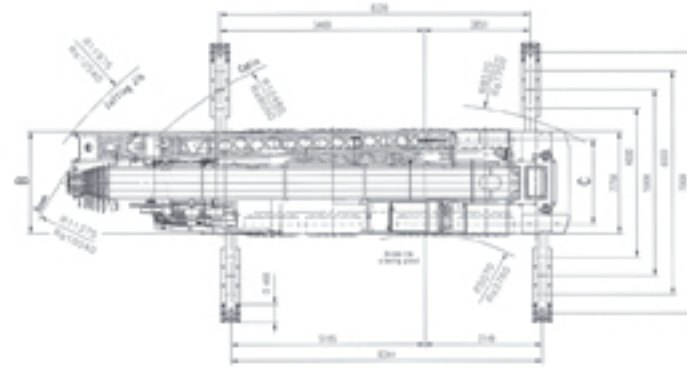


Mit dem 4-achsigen All-Terrain-Mobilkran sind Arbeiten auch auf weniger befestigtem Untergrund möglich. Wir beraten Sie gerne.



Aufbau und Montagen von Industrieanlagen bis zu einem Gewicht von 100 t sind auch auf kleiner Standfläche problemlos ausführbar. Den Raumbedarf für Ihr Bauprojekt ermitteln wir für Sie.

Wir verrichten Kranarbeiten bis zu einer Höhe von 82 m und einer Traglast von 100 Tonnen.

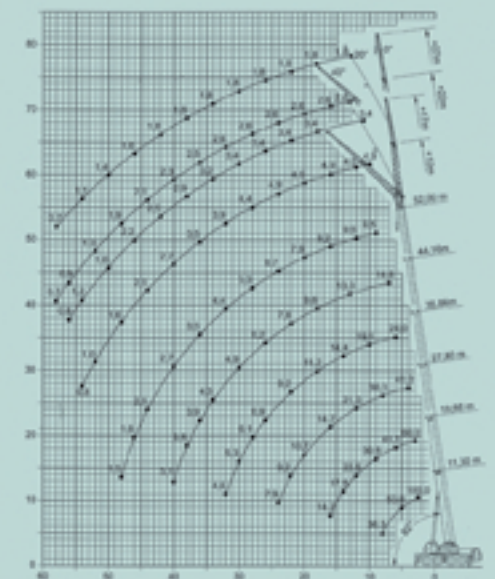


Mobilkran Grove GMK 4100

Vertrauen Sie auf unsere Kompetenz bei allen Aufgaben, die ein Höchstmaß an Erfahrung und Präzision erfordern.

Das Greif-Team ist Ihr zuverlässigen Partner für Hebe- und Transportarbeiten in den Bereichen:

- Fertigteile aus Holz, Stahl oder Beton
- Bergung von Fahrzeugen
- Maschinenversetzungen
- Baumfällungen
- oder komplette Transportlösungen



Eine Arbeitshöhe von über 80 Metern ermöglicht Kranarbeiten in extremen Höhen, wie z. B. an Hochhäusern und Türmen.

